

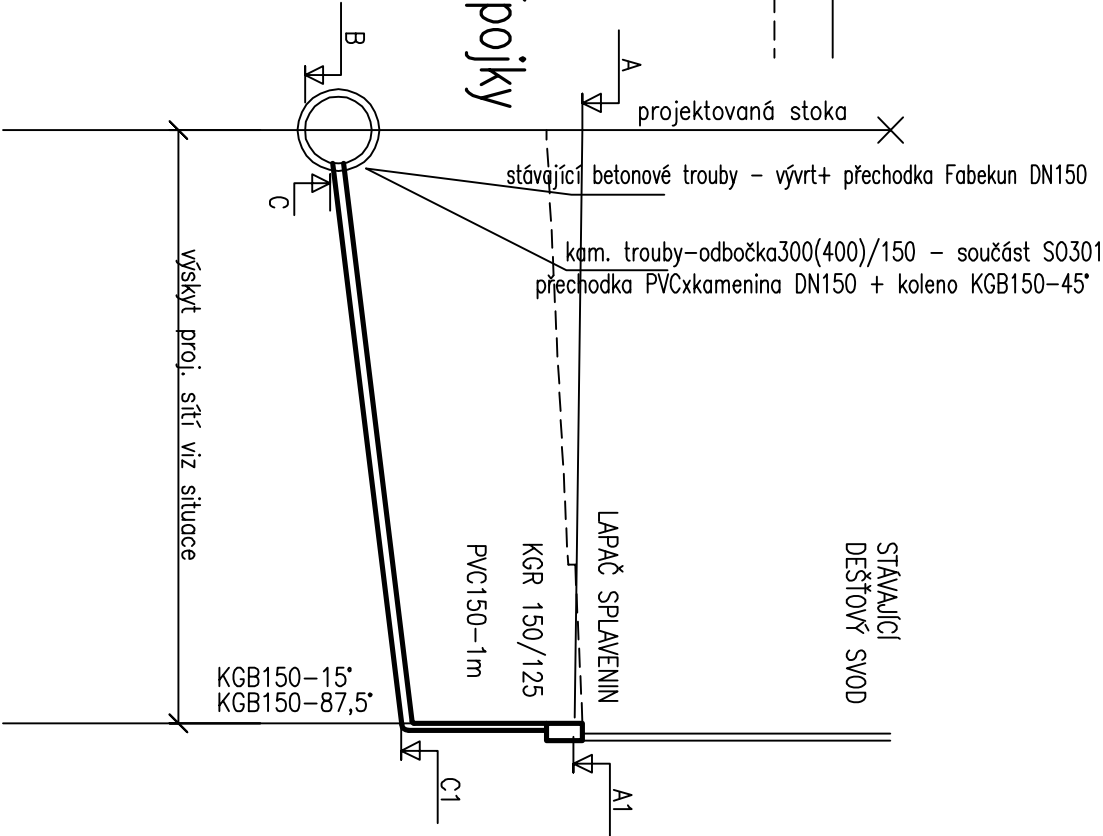
KATASTRY
PARCELNÍ ČÍSLO
DRUH POVRCHU

HARTMANICE
veřejný pozemek (viz katastrální situace)
KOMUNIKACE + CHODNÍK

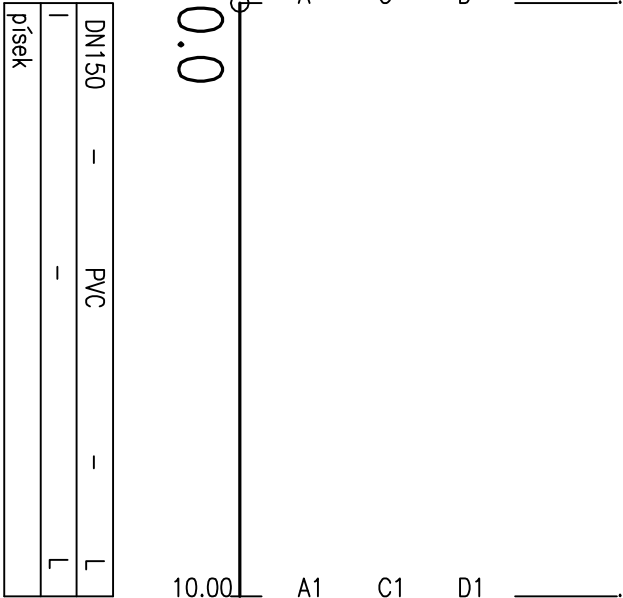
LEGENDA TYPŮ ČAR
PŮVODNÍ TERÉN
UPRAVENÝ TERÉN
MĚŘÍTKA 1:100/100

Schéma kanalizační přípojky

k psaným podélným profilům



KÓTA UPRAVENÉHO TERÉNU
HLOUBKA VÝKOPU
KÓTA DNA POTRUBÍ
KÓTA PŮVODNÍHO TERÉNU
PROFIL[mm]–MATERIAL–DĚLKA[m]
SKLOŇ[promile]–DĚLKA[m]
ULOŽENÍ



DN150	-	PVC	-	L
I	-	-	-	L
písek				

Tabulka kanalizačních přípojek

Staničení napojení na síťku v m	Označení stoky	DN stoky	DN přípojeky	Napojení na novou kótu přípojeky	Stávající přípojeky v místě napojení na síťku				Stávající přípojeky na hranici pozemku				Délka přípojeky L	Stávající přípojeky I	Kódování vedení a technika							m3	m2	
					A	B	C	D	A1	C1	D1	L			I	Kanalizace	Vodovod	St. plynovod	El. vedení NN	Teplotovod	El. vedení VO			Sálakovací vedení
1	94.50	300	150 KPE90	723.83	721.69	721.74	2.27	723.78	722.78	1.10	4.80	216.97		X								7.9	15.3	
2	87.72	300	150 KPE74	723.83	721.69	721.14	2.18	723.78	722.78	1.10	5.40	223.85		X								8.3	17.7	
3		400	150 KPE78	715.20	713.20	713.40	1.90	715.60	714.40	1.20	5.00	200.00		X								8.0	16.0	
4		400	150 KPE7	713.78	711.78	711.98	1.90	714.80	713.80	1.20	6.90	237.88		X								11.0	22.1	
5		400	150 KPE170	713.43	711.43	711.63	1.90	713.80	712.40	1.20	6.80	113.84		X								10.9	21.8	
6		400	150 KPE3	710.80	708.80	708.10	1.90	710.88	709.88	1.20	4.80	188.85		X								7.4	14.8	
7		400	150 KPE40	709.80	707.80	708.00	1.90	709.88	708.88	1.20	5.30	182.28		X								8.2	16.4	
8		400	150 KPE41	709.48	707.48	707.65	1.90	709.50	708.40	1.20	4.80	195.25		X								7.4	14.9	
9		400	150 KPE42	709.20	707.20	707.40	1.90	709.28	708.28	1.18	4.60	185.65		X								6.9	12.8	
10		400	150 KPE43	708.80	706.80	706.70	2.00	708.80	707.70	1.20	3.80	283.18		X								6.1	12.2	
11	552.78	300	150 KPE38	708.00	706.80	706.90	2.18	708.00	707.00	1.18	4.00	272.80		X								6.8	13.2	
12	552.88	300	150 KPE39	707.38	705.38	705.35	2.08	707.40	706.20	1.20	12.00	79.87		X								19.7	28.4	
13	525.82	300	150 KPE28	707.13	705.08	705.19	2.04	707.19	706.09	1.20	3.50	257.14		X								5.7	11.3	
14	501.84	300	150 KPE20	704.42	704.08	704.19	2.33	704.88	706.48	1.20	3.40	379.41		X								6.0	12.0	
15	573.10	300	150 KPE1	704.58	704.24	704.34	2.34	704.58	704.28	1.20	6.00	242.88		X								17.8	23.8	
16	-	150	150 KPE1	705.20	704.20	704.20	1.80	705.88	704.78	1.20	6.90	81.16		X								6.3	16.7	
17	164.77	300	150 KPE38	703.98	701.94	701.35	2.73	703.98	702.89	1.20	4.00	385.00		X								7.9	15.7	
18	159.72	300	150 KPE35	703.48	700.88	700.95	2.65	703.48	702.08	1.58	2.40	443.83		X								5.0	10.0	
19	148.31	300	150 KPE33	702.48	699.88	699.95	2.57	702.48	700.88	1.60	2.20	388.18		X								4.4	8.7	
20	148.72	300	150 KPE30	701.68	699.48	699.55	2.25	701.78	700.28	1.58	2.10	388.87		X								4.0	8.0	
21	138.44	300	150 KPE34	701.18	698.99	699.10	2.18	701.30	699.80	1.60	2.20	318.18		X								4.2	8.3	
22	125.07	300	150 KPE34	700.78	698.58	698.72	2.17	700.90	699.20	1.50	2.20	354.55		X								4.0	8.1	
23	125.82	300	150 KPE34	699.48	697.28	697.41	2.15	699.50	698.00	1.20	2.00	288.00		X								3.6	6.6	
24	119.88	300	150 KPE34	698.04	695.84	695.00	2.14	698.00	697.50	1.60	1.80	277.78		X								3.4	6.7	
25	132.05	300	150 KPE170	700.48	698.27	698.38	2.17	700.50	699.40	1.20	6.80	190.00		X								11.5	22.5	
26	122.82	300	150 KPE170	698.12	695.91	696.04	2.18	698.18	696.88	1.80	6.90	133.33		X								11.5	22.5	
27	93.88	300	150 KPE37	698.12	695.93	696.04	2.18	698.18	696.88	1.80	1.70	388.82		X								3.2	6.4	
Celkem											128.30											208.1	418.3	

VYPRACOVAL		PROJEKTANT		KONTROLOVAL		HIP		PROJEKTOVÁNÍ VODOHOSPODÁŘSKÝCH STAVEB			
Ing. Z. Černý		Ing. Z. Černý				Ing. Škubolová		Ing. Zdeněk ČERNÝ CHLUM 29, 332 04 NEZVĚSTICE IČ : 88536254			
OBEC, KRAJ: Hartmanice, Píseňský		KATASTRÁLNÍ ÚZEMÍ :		Hartmanice		DRUH PD		PDPS			
INVESTOR: SÚS Klatovy		ČÍSLO ZAKÁZKY		-		FORMÁT A4		2		10/2016	
AKCE: II/145 a II/190 PRŮTAH HARTMANICE		MĚŘÍTKO		-		Č. VYHOTOV.		DIL		Č. PŘÍLOHY	
OBSAH: SO 302 DEŠŤOVÉ SVODY S PŘÍPOJKAMI		PODÉLNÉ PROFILY		C5		5					